

AVPVSL ピンチ弁 スローリークタイプ

Specialty Valves and Control Products **Dymatrix™**



AVPVSL



特長 Features

手動流量調節弁

ピンチバルブのストレートな流路構造を利用した手動流量調節弁です。調節ねじにより、バルブのリーク量を任意に調整できます。操作エアにより全開フラッシングが可能なので目詰まりを完全に防ぐことができます。

Air operated pinch valve with manual stop adjustment

This air operated pinch valve has manual flow control capabilities. By operating the handle, the leak rate can be adjusted. The full-open position allows the valve to flush completely, preventing clogs.

仕様表 Specifications

項目 Items	単位 Unit	サイズ Size					
		6×4	10×8	12×10	19×16	25×22	
		6.35×4.35	9.53×6.35	12.70×9.53	19.05×15.88	25.40×22.20	
作動 Actuation	—	逆作動 Air to open					
流体温度 Medium Temperature	℃	10 ~ 40					
構造耐圧 Proof Pressure	MPa	1.0 145psi					
使用圧力範囲 Working Pressure range	MPa	0 ~ 0.3 0 ~ 43.5psi					
弁座漏れ量 Leakage Rate	cm ³ /min	0 (水圧) 0 (at hydraulic pressure)					
周囲温度 Ambient Temperature	℃	10 ~ 40					
開閉頻度 Frequency of opening and closing	times/min	< 20					
取付姿勢 Installation direction	—	自在 Any direction					
接続 Connection	—	Flowell 20 series					
		Flowell 60 series					
		Super Type Pillar fitting					
		Super 300 Type Pillar fitting					
		Flare Type					
		Rc, FNPT					
オリフィス Orifice diameter	mm	φ 3.5	φ 6	φ 7	φ 11	φ 11	
Cv値 Cv value	—	0.4	1.64	2.57	7.63	7.63	
重量 Weight	kg	0.5	0.7	0.7	1.4	1.7	
操作部 Pilot	操作圧力 Pilot pressure	MPa	0.35 ~ 0.5 50.8 ~ 72.5psi				
	エア消費量 Pilot air consumption	L/times(ANR)*	0.02	0.05	0.05	0.13	0.13
	操作ポート接続 Pilot port	—	Rc1/8"				

*エア消費量は操作圧力 0.5MPa の時の値です。
*The pilot air consumption is the value at 0.5 MPa.

型式選定表 Ordering Code

AVPVSL - 1 F

作動 Actuation	1 逆作動(NC) Air to open
--------------	--------------------------

本体材質 Body material	F PVDF
--------------------	--------

規格 Tubing standard	M ミリ Millimeter	I インチ Inch
--------------------	-----------------	------------

固定方法*1 Mounting	0 下ネジ穴 Thread at bottom	1 台座 Base plate
-----------------	-------------------------	-----------------

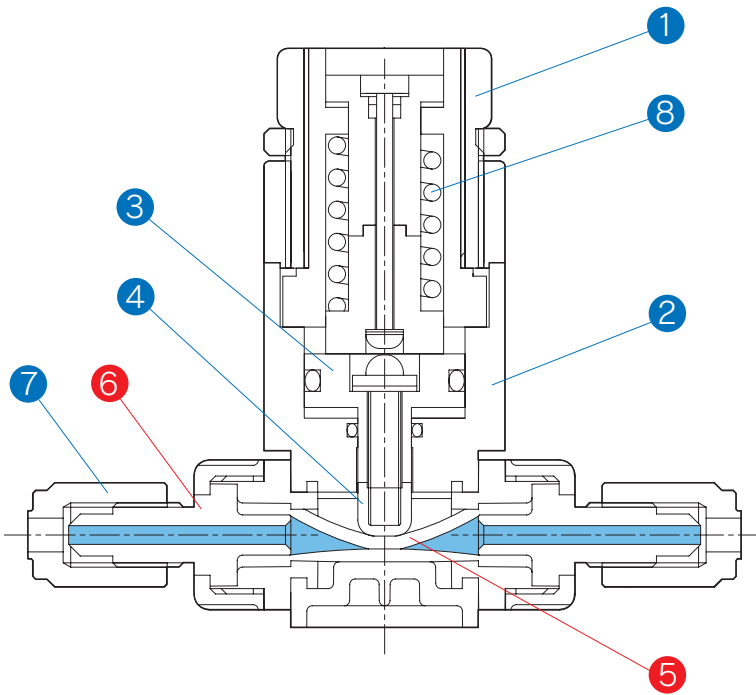
チューブ径 Connection tubing size	06 6×4 6.35×4.35	10 10×8 9.53×6.35	12 12×10 12.70×9.53	19 19×16 19.05×15.88	25 25×22 25.40×22.20
------------------------------	------------------	-------------------	---------------------	----------------------	----------------------

接続方法 Connection	2 Flowell 20 series	6 Flowell 60 series	S*2 Super Type Pillar fitting	3*2 Super 300 Type Pillar fitting	F*3 Flare Type	R*3 Rc	N*3 FNPT
-----------------	---------------------	---------------------	-------------------------------	-----------------------------------	----------------	--------	----------

*1: チューブ径が“25”の場合は台座付になります。
*2: チューブ径が“25”の場合は別途御相談ください。
*3: F, R, Nについては“規格”欄は I (インチ) で表記します。
*1: In the case of tubing size “25”, It completes with base plate.
*2: In the case of tubing size “25”, Please consult separately.
*3: In the case of F, R and N, please put “I: inch” at standard’s column.

- AVPV3
- AVPVM
- AVPVS3
- AVPVEL
- AVSDV
- AVMPV
- AVNM
- AVHPR1
- AVHPRS
- AVCFV
- HDV12
- AVQDV
- OTHER

構造図 Parts & Materials

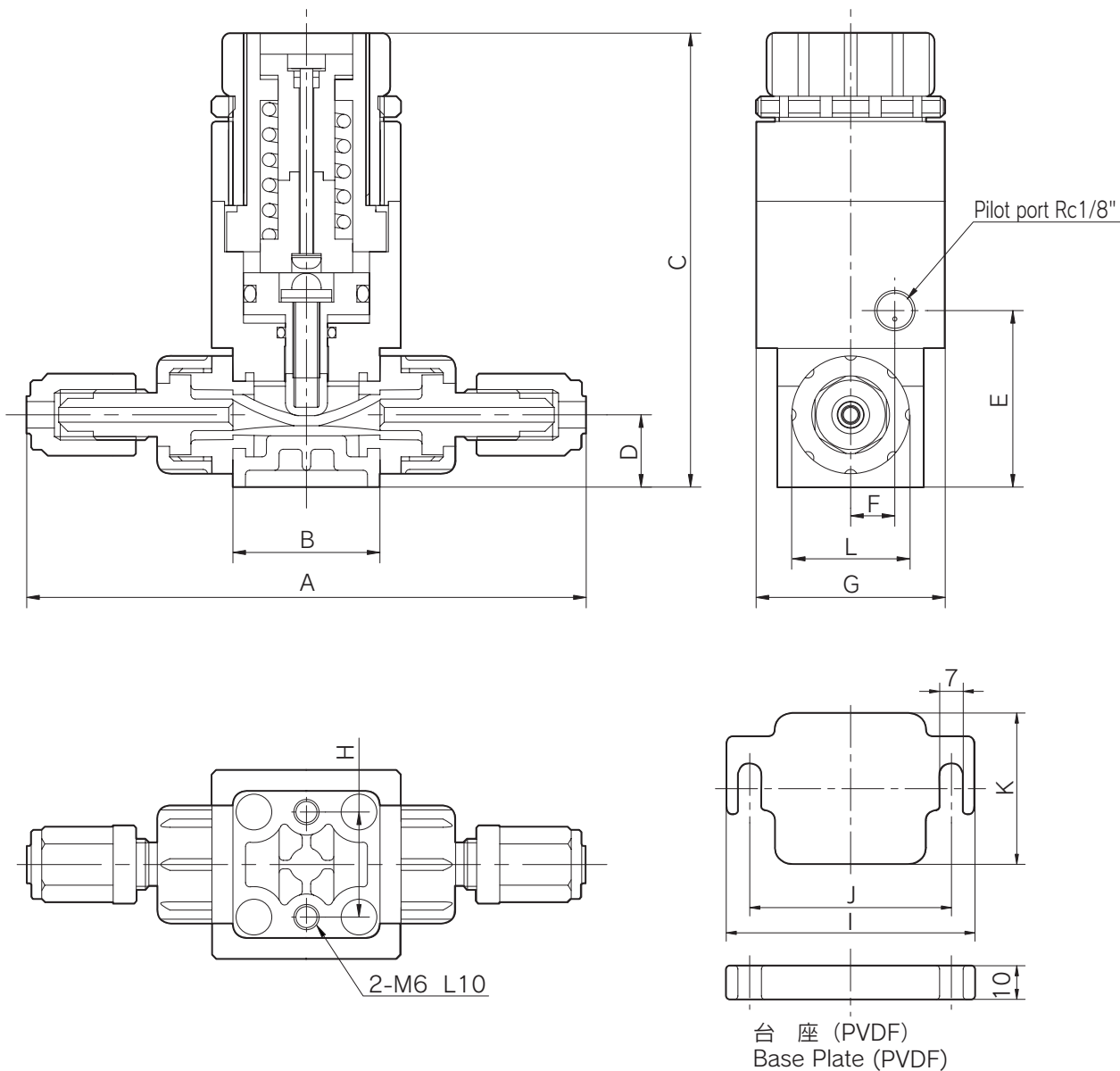


No.	部品名称 Parts	材質 Material
①	ハンドル Handle	PVDF
②	シリンダ本体 Actuator housing	
③	ピストン Piston	
④	挟圧子 Compressor	
⑤	チューブ Tube	シリコンベースラバー Silicon based rubber
⑥	継手 End connector	PTFE
⑦	ナット Nut	PFA
⑧	スプリング Spring	SUS304

※接液部品は No.5、6 です。

※Wetted parts are No.5 and 6.

寸法図・寸法表 Dimensions



台座 (PVDF)
Base Plate (PVDF)

単位(Unit) : mm

		Standard	Size				
			6×4 6.35×4.35	10×8 9.53×6.35	12×10 12.70×9.53	19×16 19.05×15.88	25×22 25.40×22.20
A	Flowell 20 series	inch	107	140	148	172	194
		mm	105	137	145	172	194
	Flowell 60 series	inch	133	173	173	198	212
		mm	131	169	169	198	209
	Super Type Pillar fitting	inch/mm	110	148	155	189	—
	Super 300 Type Pillar fitting	inch/mm	109	145	153	182	—
	Flare Type	inch	127	157	161	186	204
Rc、FNPT	inch	81	111	111	142	156	
B			□ 35	□ 45	□ 45	□ 55	□ 55
C			108(MAX 123)	116(MAX 124)	116(MAX 124)	165(MAX 178)	175(MAX 188)
D			17	23	23	26	36
E			42	52	52	61.5	71.5
F			10.5	13	13	16	16
G			45	53	53	67	67
H			25	32	32	42	—
I			64	74	74	85	85
J			50	60	60	70	70
K			35	45	45	55	55

※25×22(25.40×22.20)の場合はB寸法よりL寸法が大きくなります。詳細はお問い合わせください。
※In the case of 25×22(25.40×22.20), L dimensions is bigger than B dimensions. Please consult us for detail.

- AVPV3
- AVPVM
- AVPVSL
- AVPVEL
- AVSDV
- AVMPV
- AVNVM
- AVHPRL
- AVHPRS
- AVCFV
- HDV12
- AVQDV
- OTHER



適合流体リスト Suitability List on Medium

接液部・ボディ材質と流体との適合性 Suitability of wet parts, body material and medium

ピンチバルブ (AVPV3、AVPVM、AVPVSL、AVPVEL)

Pinch Valve

流 体 Medium	接液部材質 Material of wet part	
	シリコンベースラバー Silicon based rubber	
純 水 DI Water	○	
水 酸 化 ア ン モ ニ ウ ム Ammonium hydroxide	○	
水 酸 化 カ リ ウ ム 5% 以下 Potassium hydroxide ≤ 5%	○	
過 酸 化 水 素 Hydrogen peroxide	○	
界 面 活 性 剤 Surfactant	○	
硫 酸 Sulfuric acid	×	
塩 酸 Hydrochloric acid	×	
フ ッ 酸 Hydrofluoric acid	×	
硝 酸 Nitric acid	×	

○:使用可
Suitable
△:条件により使用可
Suitable under conditions
×:使用不可
Not suitable

⚠ 上記流体以外はご相談下さい。特にスラリーに含まれる分散剤、添加剤につきましては、ご注意ください。
Please consult us on any medium, which is not listed. Be careful about dispersants and additives which are contained especially in Slurry.

その他のバルブ Other Valve

流 体 Medium	接液部・ボディ材質 Material of wet part		
	PTFE	U-PVC	PP
純 水 DI Water	○	○	○
水 酸 化 カ リ ウ ム Potassium hydroxide	○	○	○
過 酸 化 水 素 Hydrogen peroxide	○	△	△
硫 酸 Sulfuric acid	○	△	△
塩 酸 Hydrochloric acid	○	△	△
フ ッ 化 ア ン モ ニ ウ ム Ammonium fluoride	○	○	△
水 酸 化 ア ン モ ニ ウ ム Ammonium hydroxide	○	△	△
フ ッ 酸 Hydrofluoric acid	○	△	△
酢 酸 ブ チ ル Butyl acetate	○	×	×
イソプロピルアルコール Isopropyl alcohol	○	○	○

■上記リストは流体温度が、シリコンベースラバー:40℃以下、PTFE:90℃以下、U-PVC:60℃以下、PP:80℃以下における適合性を示します。

■上記リストはあくまでも参考値であり、製品を保証するものではありません。

■上記流体以外はご相談下さい。

- The above list shows suitability of each material with a working temperature of 40℃ and below for Silicon base rubber, 90℃ and below for PTFE, 60℃ and below for PVC and 80℃ and below for PP.
- The data shown above are for reference purposes only and not a guarantee of product performance.
- Please consult us on any medium, which is not listed.